

## ISTRUZIONI D'USO

### LAVAVETRI MAGNETICO 3D EASYWINDOW

#### COMPONENTI

- Lavavetri magnetico bifacciale
- 2 panni per la pulizia
- 4 linguette di fissaggio supplementari
- 3 spazzole in gomma supplementari
- Distanziatore
- Manuale utente

#### SPECIFICHE TECNICHE

- Materiale: ABS, magnete, gomma, spugna
- Dimensioni: 160 x 135 x 40mm
- Applicabile su vetri di uno spessore da: 3–8mm, 8–15mm, 15–26mm

#### CARATTERISTICHE



1. Corda di sicurezza regolabile
2. Maniglia di presa
3. Lavavetri bifacciale in plastica
4. Magnete ad alte prestazioni
5. Spazzola in gomma
6. Panno per la pulizia
7. Linguetta di fissaggio
8. Spugnetta

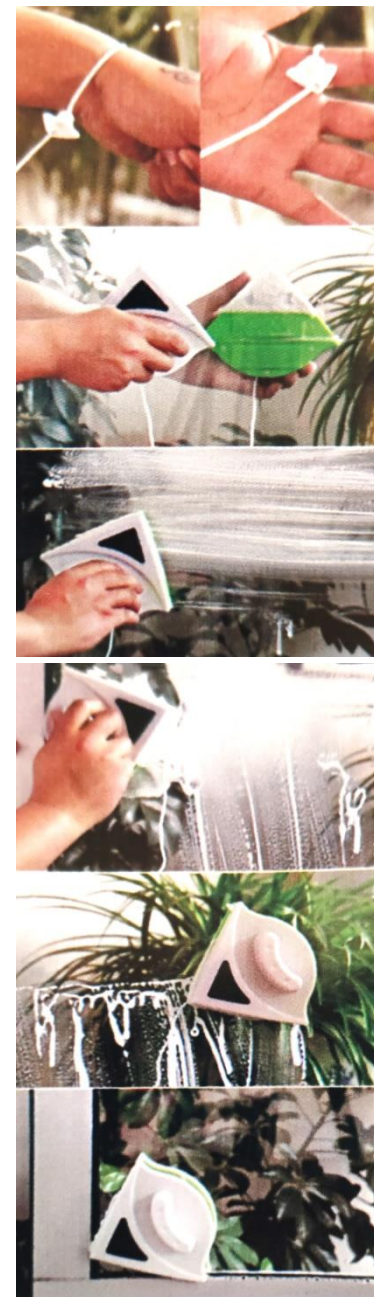
## COME APRIRE

1. Separare i due pezzi del lavavetri e rimuovere il distanziatore del magnete.
2. Immergere in acqua il panno di pulizia sulla punta di entrambe le parti del lavavetri magnetico.
3. Aggiungere un po' di detergente sopra il panno umido e strofinare tra loro le punte con il panno.



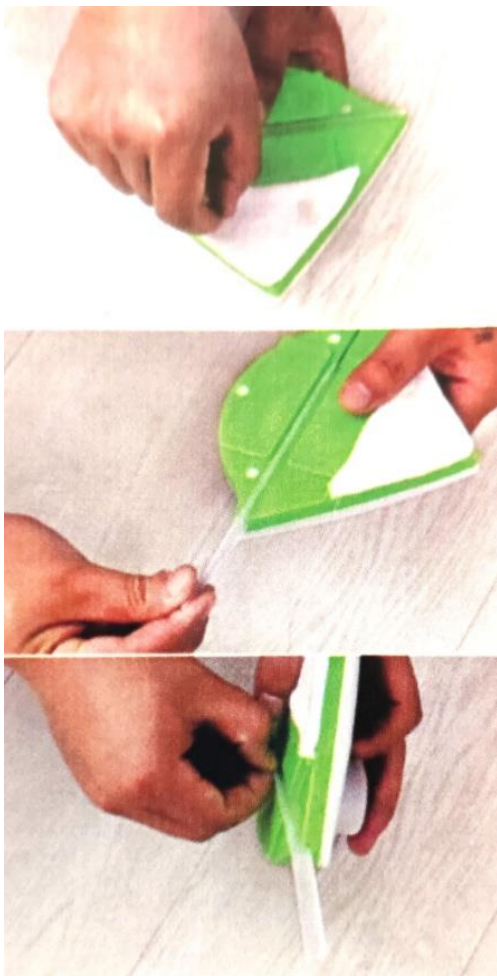
## COME USARE

1. Legare la corda di sicurezza al dito, al polso o al telaio della finestra, per soddisfare gli standard di sicurezza.
2. Posizionare la metà con la cordicella sulla parte esterna del vetro e tenerla fissa con la mano. Posizionare l'altra metà sul lato interno della finestra, in modo da sentir agire il magnete.
3. Tenere la punta triangolata verso l'alto o verso il basso e cominciare a spargere la schiuma orizzontalmente. Continuare a spargerla con movimenti circolari.
4. Pulire il vetro sostituendo il panno sulla punta e usando la spazzola in gomma sulla parte posteriore del lavavetri bifacciale.
5. Puntare la punta del lavavetri verso in basso e in direzione della diagonale della finestra, in modo che l'acqua venga spinta verso il basso e non lasci tracce.
6. Far scorrere tutta l'acqua fino al fondo della finestra e asciugare l'acqua in eccesso con un asciugamano.



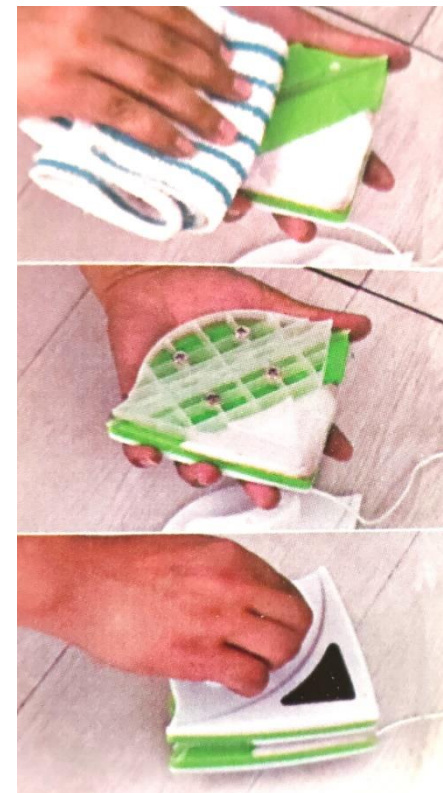
## COME SOSTITUIRE IL PANNO

1. Girare le linguette di fissaggio per 90 gradi. Quando le linguette si trovano in posizione orizzontale, il panno usato può essere sostituito. Girare le linguette di fissaggio in posizione iniziale, quindi fissare il panno.
2. Sostituire la spazzola in gomma spingendola verso un lato del lavavetri.
3. Inserire la nuova spazzola in gomma nella fessura in stessa direzione della precedente spazzola. (Prestare attenzione al completo inserimento e l'allineamento di entrambi i lati della spazzola)

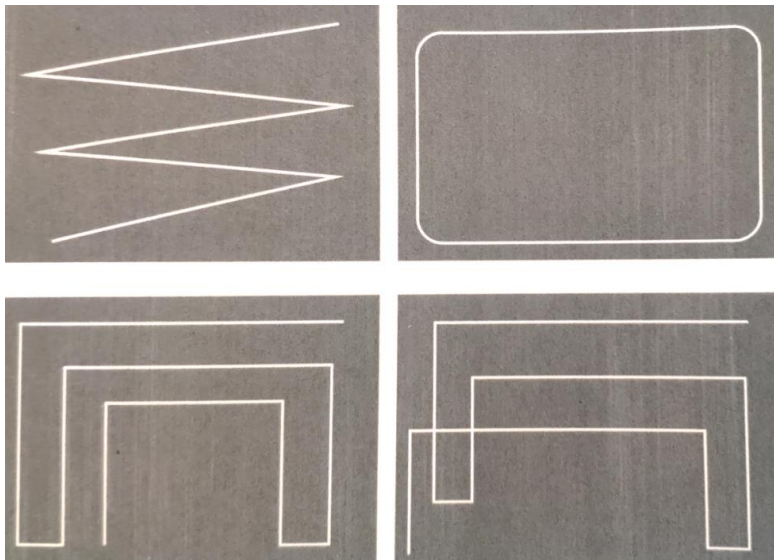


## COME CHIUDERE

1. Pulire il panno con acqua pulita.
2. Riposizionare il distanziatore, per prevenire la deformazione del lavavetri.
3. Dopo aver pulito entrambe le parti, unirle. Lasciare asciugare il lavavetri al riparo dal sole diretto.



## VARI TIPI DI MOVIMENTO CONSIGLIATO



## GARANZIA

La garanzia è valida per 24 mesi. È possibile richiederla a DFVU d.o.o., Liparjeva 6a, 1234 Mengeš, Slovenia, per una sostituzione del prodotto o per un rimborso. Inviarci il numero di ordine e la data nell'email, disponibile cliccando sul nostro logo nell'angolo in basso a destra. Il prodotto ha una durata di 24 mesi dalla data di acquisto.

